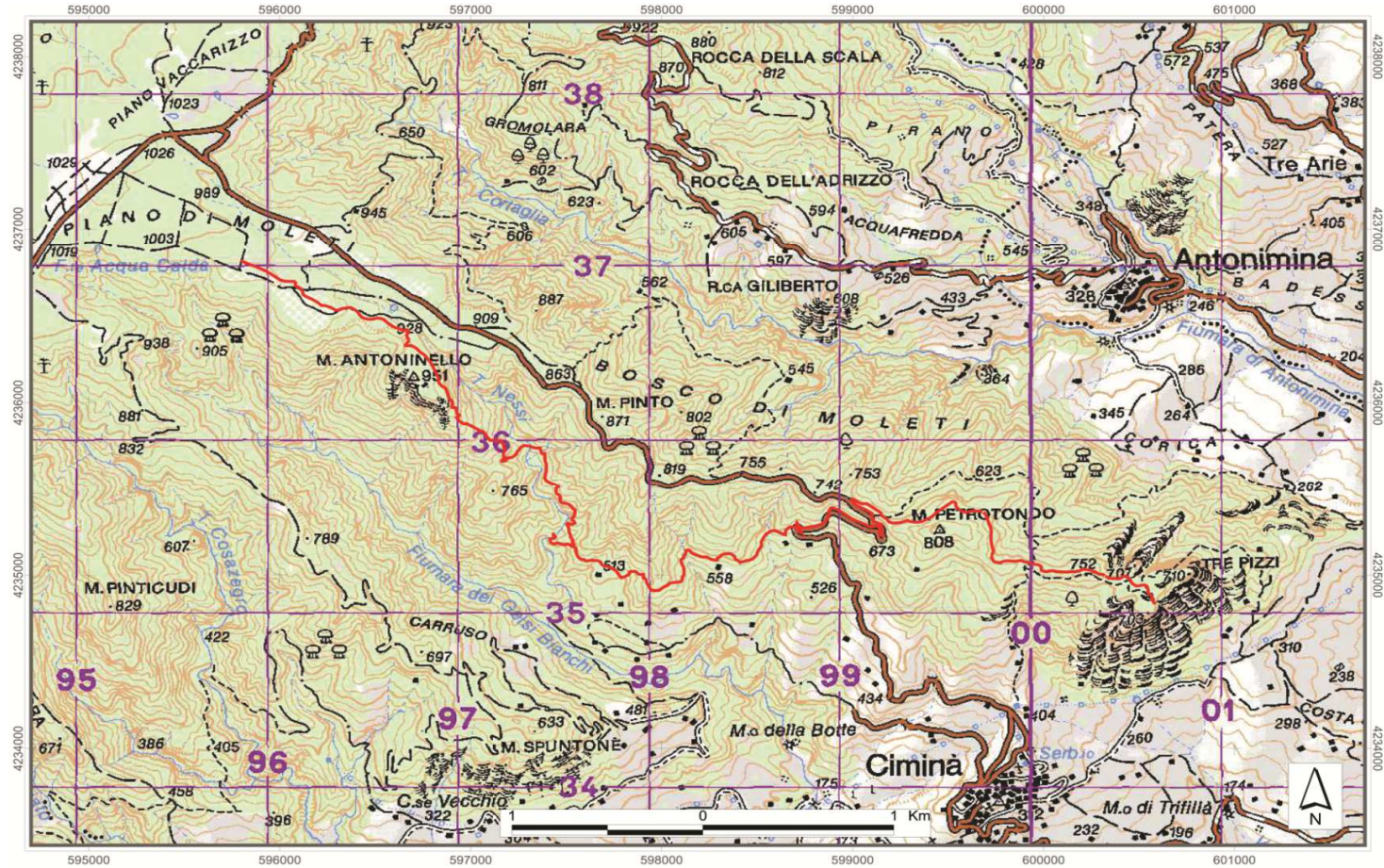


Carta topografica

Caratteristiche del sentiero		
Riepilogo percorso	Numero tratte	28
	Lunghezza (m)	8.241
	Pendenza max	49%
	Pendenza media	6%
	Quota minima (m s.l.m.)	524
	Quota max (m s.l.m.)	986
	Tempi andata	02:20
Tempi ritorno	02:35	
Difficoltà	T	4%
	E	71%
	EE	25%
Tipologia	Mulattiera	0%
	Fondo naturale	65%
	Selciato	0%
	Sentiero attrezzato	0%
	Strada asfaltata	12%
	Strada sterrata	18%
Traccia	5%	
Ambiente	Bosco conifere	7%
	Bosco latifoglie	57%
	Bosco misto	23%
	Centro abitato	0%
	Centro disabitato	0%
	Cespuglieto	0%
	non rilevato	12%
	Greto corso acqua	0%
	Misto	0%
	Prati/pascoli	0%
	Pietraie	0%



Tracciato del sentiero

Sistema di Riferimento
WGS84 / UTM Fuso 33N

PS: i dati delle caratteristiche del sentiero e del profilo possono essere leggermente difforni

Profilo altimetrico

