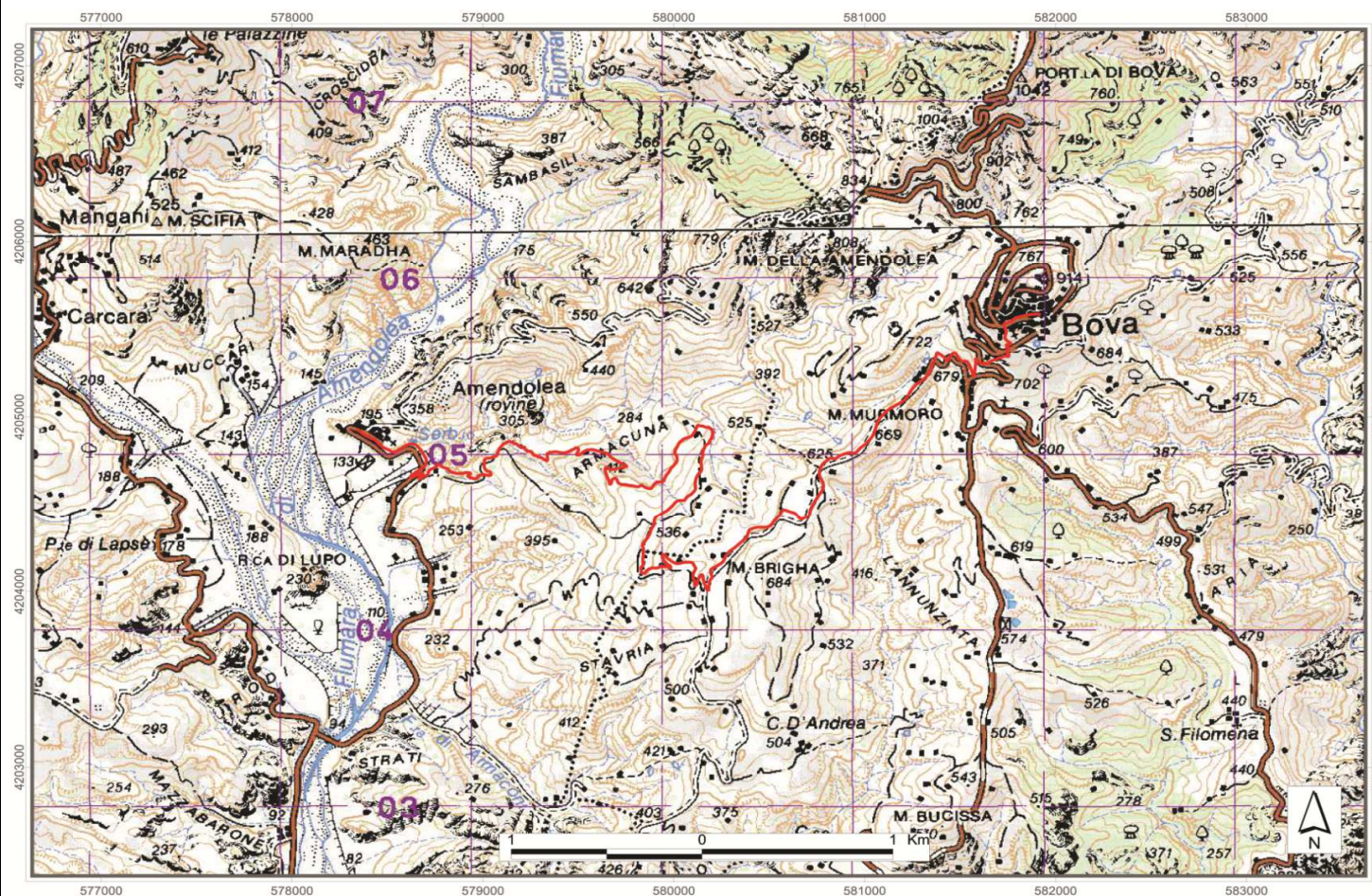


Caratteristiche del sentiero		
Riepilogo percorso	Numero tratte	24
	Lunghezza (m)	8.173
	Pendenza max	25%
	Pendenza media	8%
	Quota minima (m s.l.m.)	140
	Quota max (m s.l.m.)	803
	Tempi andata	02:25
Tempi ritorno	02:15	
Difficoltà	T	29%
	E	71%
	EE	0%
Tipologia	Mulattiera	8%
	Fondo naturale	7%
	Selciato	0%
	Sentiero attrezzato	0%
	Strada asfaltata	50%
	Strada sterrata	31%
Traccia	4%	
Ambiente	Bosco conifere	0%
	Bosco latifoglie	0%
	Bosco misto	0%
	Centro abitato	5%
	Centro disabitato	0%
	Cespuglieto	7%
	non rilevato	0%
	Greto corso acqua	0%
	Misto	88%
	Prati/pascoli	0%
Pietraie	0%	

Carta topografica



Tracciato del sentiero

Sistema di Riferimento
WGS84 / UTM Fuso 33N

PS: i dati delle caratteristiche del sentiero e del profilo possono essere leggermente difformi

Profilo altimetrico

