

Landscape 5

Area della Locride

La Locride costituisce la parte sud-orientale della provincia reggina, compresa tra Capo Bruzzano e Punta Stilo.

Il territorio è caratterizzato da una lunga fascia costiera sabbiosa, interrotta dalle foci di alcune fiumare provenienti dalle pendici aspromontane e serrresi, che intervengono a definire una serie di pianure alluvionali di recente costituzione geologica.

In quest'area si concentra il maggior numero dei geositi di "Aspromonte Geopark", molti dei quali di rilevanza internazionale.

Il territorio della Locride è caratterizzato da una morfologia fortemente accidentata; la scansione tra fascia costiera pianeggiante (di sezione limitata) e fascia pedemontana e montana definisce un territorio acclive, con profili articolati. L'area è incisa da un reticolo idrografico costituito da numerosi corsi d'acqua (come il Torbido, il Buonamico, il La Verde) con bacini imbriferi di consistente estensione.

Locride Area

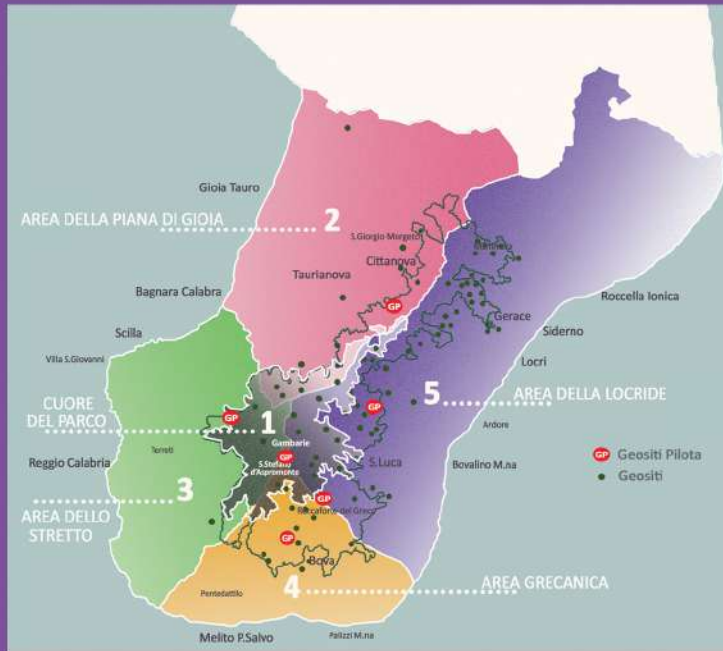
"Locride" is the south-eastern of this part of Calabria situated between "Capo Bruzzano" and "Punta Stilo". The territory is characterized by a long sandy coastline, interrupted by the mouth of some "fiumare" coming down from the slopes of Aspromonte and Serra, defining a series of alluvial plains of recent geological constitution.

In this area, most geosites of the "Aspromonte Geopark" are concentrated, many of them of international importance.

This landscape is characterized by articulated profiles between the flat coastline, the foothill and the mountain territories. The territory is engraved by a hydrographic network consisting of numerous watercourses (as "Torbido", "Bonamico" and "La Verde") with basins of small extension and with a high average of slope values.



Rocce di San Pietro e, sullo sfondo, Pietra Cappa - Natile
Rock of San Pietro and Pietra Cappa on the background - Natile



Aspromonte Geopark



Aspromonte Geopark è candidato a far parte della Rete Globale dei Geoparchi (GGN), il cui obiettivo è valorizzare il patrimonio geologico dei territori, fornendo un'ulteriore fonte di sviluppo sostenibile.

Sito nell'estrema propaggine meridionale della penisola italiana, con altitudini che vanno dagli 800 ai 1956 m.s.l.m., l'Aspromonte costituisce un vero e proprio cuore verde montuoso che si erge sul Mediterraneo. Dalla sua cima più alta, il Montalto, si può ammirare a Est il Mar Jonio, a Ovest il Mar Tirreno e, all'incrocio dei mari, lo Stretto di Messina. Con un'estensione di oltre 65.000 ettari, il territorio dell'Aspromonte (che si identifica amministrativamente con l'attuale Ente Parco Nazionale dell'Aspromonte) comprende 37 comuni all'interno della provincia di Reggio Calabria.

Il suo paesaggio, montano e selvaggio, è attraversato da numerosissime fiumare che hanno scavato, nel corso dei secoli, suggestivi canyons.

Aspromonte Geopark is proposed to be part of the Global Geoparks Network (GGN), aimed to enhance the geological heritage of the territories, providing an additional source of sustainable development.

Located in the extreme southern of Italy, the Aspromonte is a mountainous green heart elevated on the Mediterranean Sea, with altitudes from 800 to 1956 m.a.s.l.. From its highest peak, the Montalto, you can admire the Ionian Sea to the east, the Tyrrhenian Sea to the west and the Strait of Messina, the junction of the seas.

With an extension of over 65.000 hectares, the territory of Aspromonte (which is administratively identified with Ente Parco Nazionale dell'Aspromonte) includes 37 municipalities within the province of Reggio Calabria. Its landscape, mountain and wild, is crossed by numerous rivers that have dug suggestive canyons, over the centuries.

Aspromonte Geopark

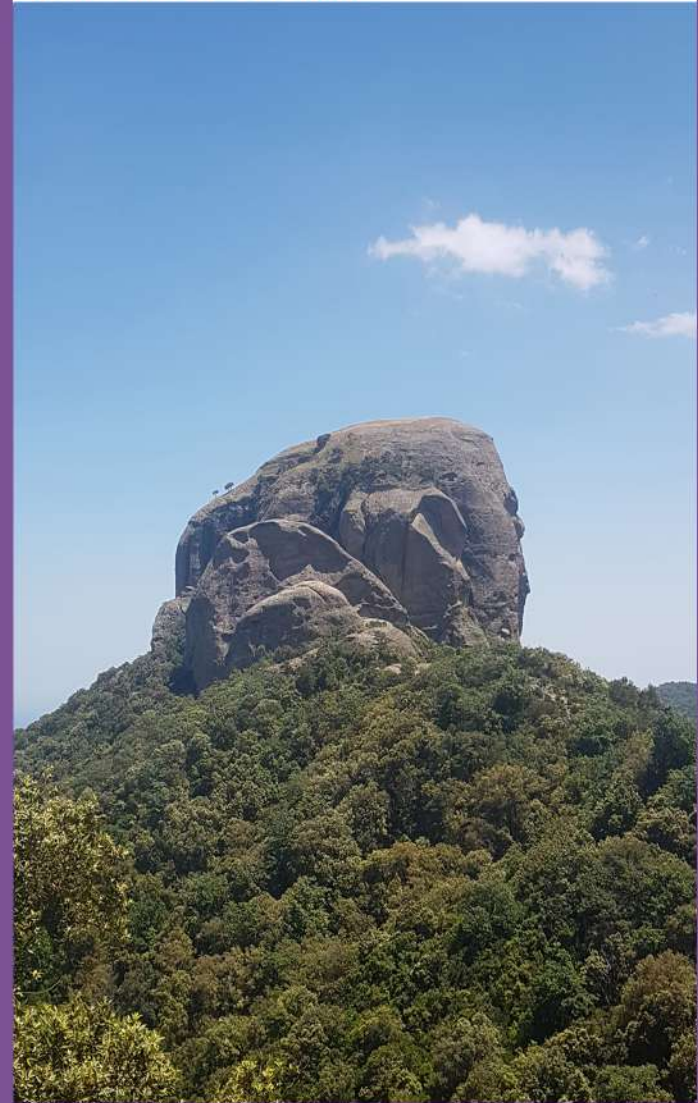


Pilot Geosite/Geosito Pilota
Valli delle Grandi Pietre

LANDSCAPE

5

LOCRIDE AREA
ARÉA DELLA LOCRIDE



Simbolo dell'Aspromonte, Pietra Cappa si trova nel Landscape 5, caratterizzato dal geosito pilota "Valli delle Grandi Pietre", così denominato per la presenza di numerose cime dalle forme estremamente suggestive.

Pietra Cappa is the emblem of Landscape 5, whose the geosite pilot is named "Valli delle Grandi Pietre" for the presence of numerous peaks of extremely suggestive forms.

La Spiritualità delle Pietre Geosito Internazionale (GI): Valli delle Grandi Pietre (GS42)

Con questo termine viene indicata un'area di elevato interesse naturalistico, storico ed ambientale, situata a Nord-Ovest dell'abitato di San Luca, dove affiorano una serie di pietre impropriamente dette monoliti, appartenenti alla Formazione (oligocene) di Stilo-Capo d'Orlando (FSCO).

La "pietra" più rappresentativa è Pietra Cappa, un "butte" che raggiunge l'altezza di 829 m s.l.m. con pareti verticali di circa 100 m e cima pianeggiante, su una superficie di circa 1 ettaro.

Altre cime dalle forme estremamente suggestive, sono Pietra Lunga, le Rocce di San Pietro, le Guglie di Canolo (note anche come "Dolomiti del Sud") e Monte Tre Pizzi.

Spirituality of the Stones

International Geosite (GI):

Valli delle Grandi Pietre (GS42)

It is an area of high natural, historical and environmental interest, located in the northwest of the village of San Luca, where a series of peaks of extremely suggestive forms belonging to the Formation (oligocene) of Stilo-Capo d'Orlando (FSCO). The most imposing is Pietra Cappa, a Butte conglomerate formation, characterized by subvertical hips and a flat top (with high of 829 m.a.s.l. on about 1 hectare area).

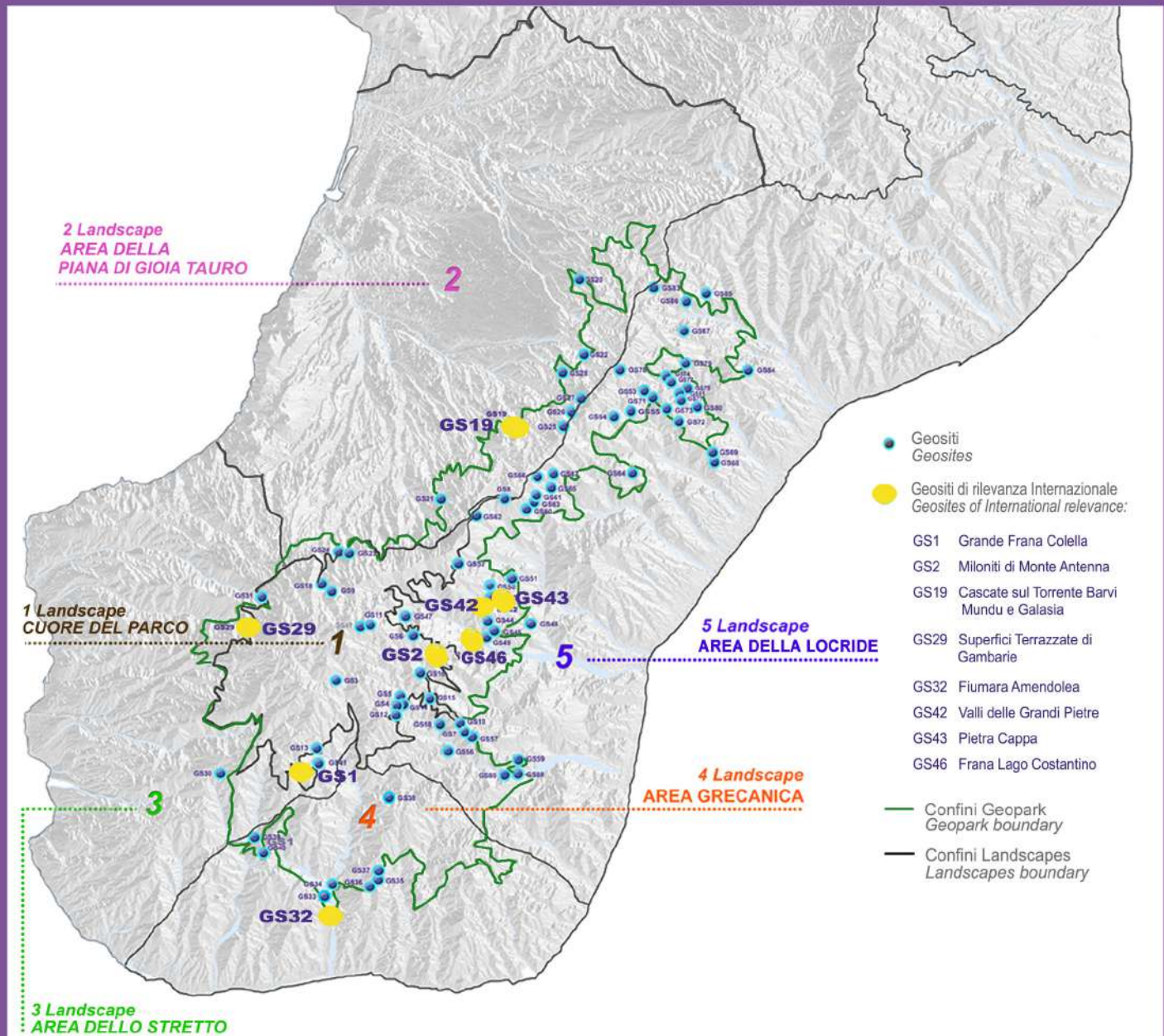
Other very suggestive shaped peacks are Pietra Lunga, Rocce di San Pietro, Guglie di Canolo (known as "South Dolomities") and Monte Tre Pizzi.

Emergenze culturali e geologico-naturalistiche del Landscape 5
Cultural heritage and geologic-naturalistic sites in Landscape 5

MUSABA, Parco Museo Laboratorio d'Arte Santa Barbara - Mammola
Borgo, Castello e Cattedrale di Gerace
Area archeologica e Antiquarium - Locri
Ruderi del Castello di Precacore - Samo
Resti Villa romana di Casignana - Samo
Guglie di Canolo - Canolo
Cresta Aria di Vento - Platì
Rupe di calcarinite - Gerace
Monte Tre Pizzi o Monte San Pietro - Ciminà
Gole Fiumara La Verde - Samo
Fiumara Bonamico - Bovalino
Calanchi di Roccella Ionica

MUSABA, Museo S. Barbara, Mammola

Monte Tre Pizzi, Ciminà



3 Landscape
AREA DELLO STRETTO



ASPROMONTE
Geopark Project

- Geositi
Geosites
- Geositi di rilevanza Internazionale
Geosites of International relevance:
- GS1 Grande Frana Colella
- GS2 Miloniti di Monte Antenna
- GS19 Cascate sul Torrente Barvi Mundu e Galasia
- GS29 Superfici Terrazzate di Gambarie
- GS32 Fiumara Amendolea
- GS42 Valli delle Grandi Pietre
- GS43 Pietra Cappa
- GS46 Frana Lago Costantino
- Confini Geopark
Geopark boundary
- Confini Landscapes
Landscapes boundary

