

Landscape 4

Area Grecanica

Il cuore di quest'area, costituito dall'isola grecanica dei "Greci di Calabria", è la principale risorsa di questo ambito che definisce una matrice identitaria locale unica nel contesto provinciale.

La morfologia di questo Landscape si presenta fortemente accidentata: ad una fascia costiera pianeggiante si contrappone un sistema collinare argilloso e scistoso-filladico ed un sistema montano con caratteristiche di forte acclività. Il territorio è inciso da tre grandi fiumare: l'Amendolea, la Fiumara di Melito e la Fiumara di Palizzi, i cui corsi presentano forti dislivelli altimetrici.

Il territorio dell'Area Grecanica è inoltre ricco di siti geologici e non geologici esterni al perimetro del Parco Nazionale d'Aspromonte, tra cui spiccano la Rocca di Pentedattilo, le Rocche di Prastarà e di Santa Elena e molti altri.

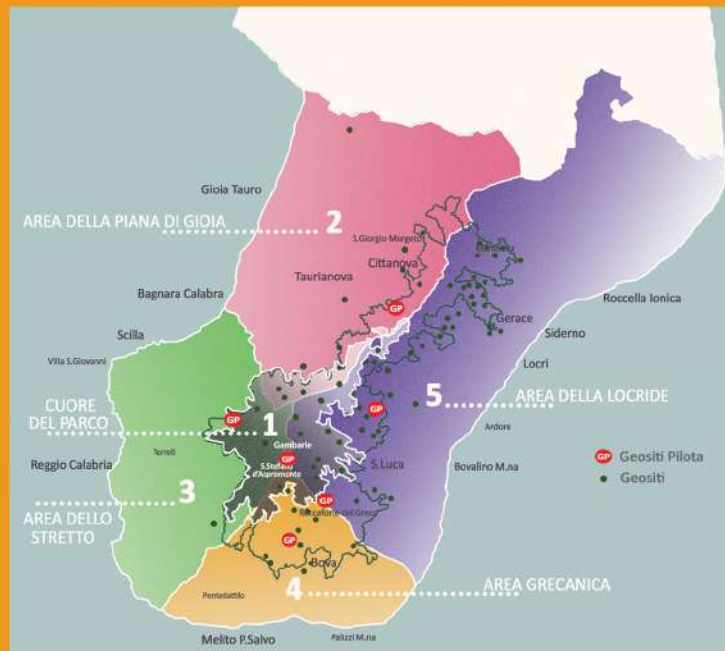
Grecanica Area

The heart of this area, consisting of the Grecanic territory ("Greeks of Calabria"), is the main resource of a unique local identity matrix in the provincial context.

The morphology of this territory is very rugged: a flat, lush clayey system is contrasted with a clayey and schist-shaped hilly system and a mountain system with strong acclivity. This landscape is engraved by three great rivers: "Amendolea", "Fiumara di Melito" and "Fiumara di Palizzi", whose courses have significant differences of altitudes. The Landscape "Grecanica Area" is also rich in geological and non-geological sites outside the perimeter of the Aspromonte National Park, including "la Rocca di Pentedattilo", "le Rocche di Prastarà e di Santa Elena" and many others.



Rocca del Castello di Amendolea, Condofuri
Rocca of the Castle of Amendolea, Condofuri



Aspromonte Geopark



Aspromonte Geopark è candidato a far parte della Rete Globale dei Geoparchi (GGN), il cui obiettivo è valorizzare il patrimonio geologico dei territori, fornendo un'ulteriore fonte di sviluppo sostenibile.

Sito nell'estrema propaggine meridionale della penisola italiana, con altitudini che vanno dagli 800 ai 1956 m.s.l.m., l'Aspromonte costituisce un vero e proprio cuore verde montuoso che si erge sul Mediterraneo. Dalla sua cima più alta, il Montalto, si può ammirare a Est il Mar Jonio, a Ovest il Mar Tirreno e, all'incrocio dei mari, lo Stretto di Messina. Con un'estensione di oltre 65.000 ettari, il territorio dell'Aspromonte (che si identifica amministrativamente con l'attuale Ente Parco Nazionale dell'Aspromonte) comprende 37 comuni all'interno della provincia di Reggio Calabria.

Il suo paesaggio, montano e selvaggio, è attraversato da numerosissime fiumare che hanno scavato, nel corso dei secoli, suggestivi canyons.

Aspromonte Geopark is proposed to be part of the Global Geoparks Network (GGN), aimed to enhance the geological heritage of the territories, providing an additional source of sustainable development.

Located in the extreme southern of Italy, the Aspromonte is a mountainous green heart elevated on the Mediterranean Sea, with altitudes from 800 to 1956 m.a.s.l.. From its highest peak, the Montalto, you can admire the Ionian Sea to the east, the Tyrrhenian Sea to the west and the Strait of Messina, the junction of the seas.

With an extension of over 65.000 hectares, the territory of Aspromonte (which is administratively identified with Ente Parco Nazionale dell'Aspromonte) includes 37 municipalities within the province of Reggio Calabria. Its landscape, mountain and wild, is crossed by numerous rivers that have dug suggestive canyons, over the centuries.

Aspromonte Geopark

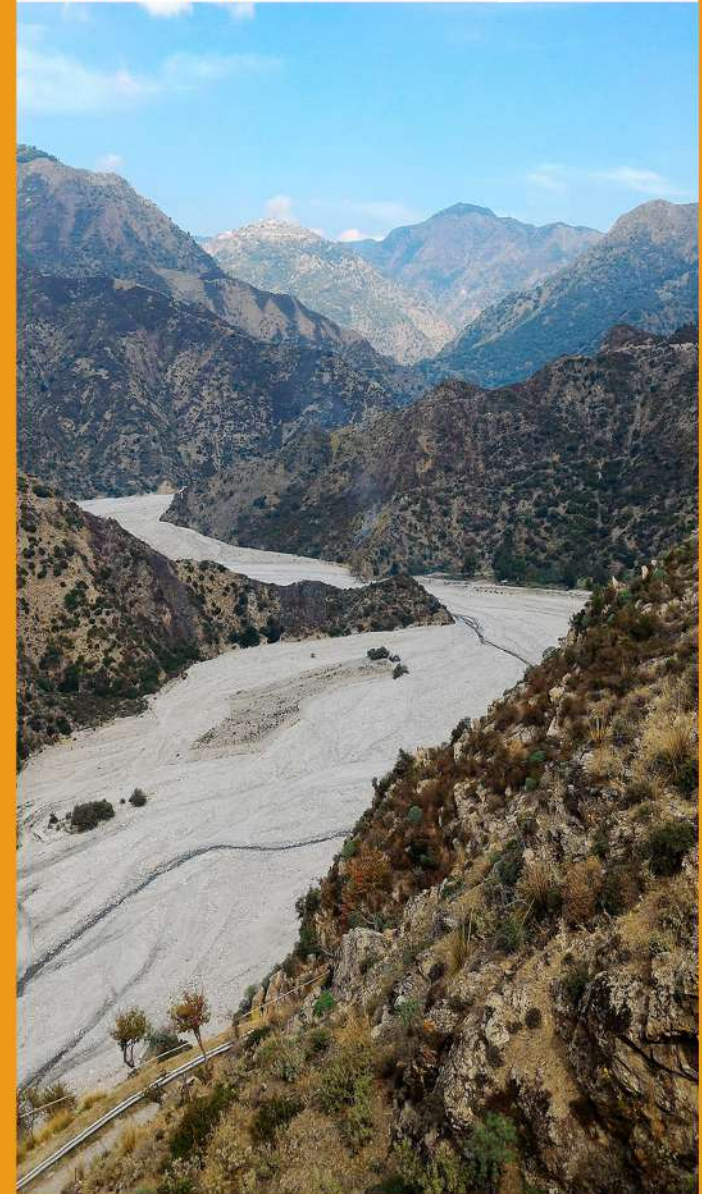


Pilot Geosite/Geosito Pilota Fiumara Amendolea

LANDSCAPE

4

GRECANICA AREA
AREA GRECANICA



La Fiumara dell'Amendolea è il Geosito Pilota del Landscape 4.

Fiumara Amendolea is the Pilot Geosite of the Landscape 4.

**Sulle orme dei Greci di Calabria
Geosito Internazionale (GI):
Fiumara dell'Amendolea (GS32)**

La Fiumara dell'Amendolea, geosito di rilevanza internazionale del Landscape Area Grecanica, ha un bacino idrografico di circa 150 km² e una pendenza media intorno al 97%.

In sommità, a circa 1400 metri di altitudine, le dure rocce del substrato cristallino-metamorfico, risalenti al paleozoico, danno origine a tre suggestivi salti idraulici, noti come Cascate "U Schicciu da Spana" (ex Cascate Maesano o Amendolea).

Nel tratto intermedio del corso insiste, su uno sperone di roccia interno alla fiumara, il suggestivo borgo abbandonato di Roghudi Vecchio.

Nel tratto terminale, sui versanti opposti, gli antichi abitati di Gallicianò e Amendolea vecchia (oggi ruderi).

**On the traces of Greeks of Calabria
International Geosite(GI):
Fiumara dell'Amendolea (GS32)**

Fiumara Amendolea (Condofuri) is the Pilot Geosite of the Landscape Grecanica Area, of International relevance.

The river has an hydrographic basin of about 150 km² and an average slope of about 97%. In the summit, there are the "U Schicciu da Spana" Waterfalls (ex Maesano waterfull or Amendolea).

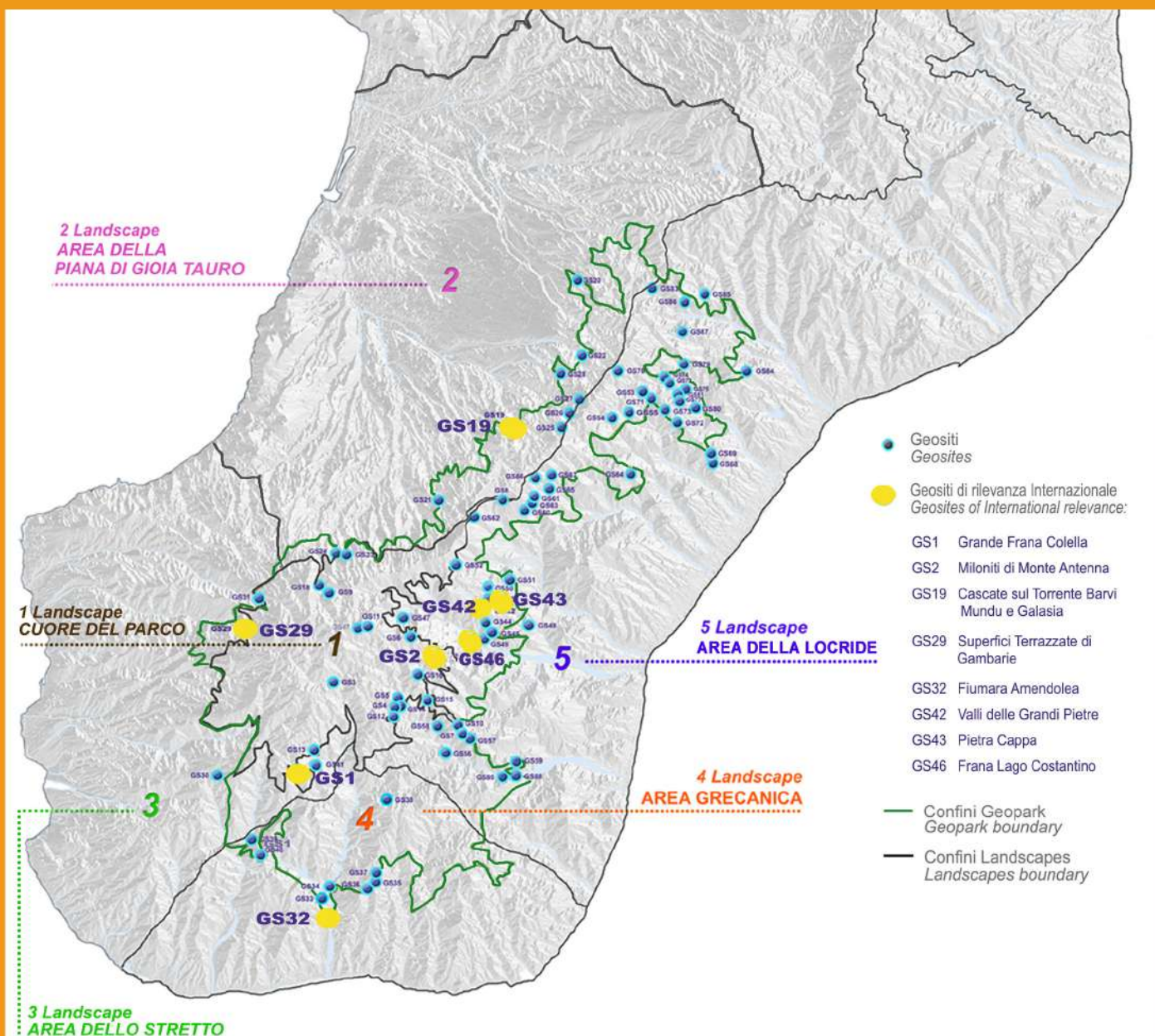
In the intermediate section of the course, there can be found abandoned Roghudi Vecchio (a very suggestive village, in Italian "borgo"). In the terminal section, on opposite sides, the ancient Greek settlements of Gallicianò and Amendolea Vecchia (today ruins) can be found.

**Emergenze culturali e geologiche- naturalistiche del Landscape 4
Cultural heritage and geologic-naturalistic sites in Landscape 4**

- Castello e borgo antico dell'Amendolea
- Castello e Borgo di Bova (*Chora tu Vua*)
- Museo della lingua Greco-Calabra "Gerhard Rohlf's" - Bova
- Museo di Paleontologia e Scienze Naturali dell'Aspromonte - Bova
- Castello di Palizzi
- Rocca del Lupo Amendolea - Condofuri
- Caldaie del Latte - Roghudi
- Rocca del Drako - Roghudi
- Calcareniti di Floresta del Castello - Bova
- Gole della Fiumara Palizzi - Palizzi

Rocca del Drako, Roghudi

Caldaie del Latte, Roghudi



ASPROMONTE
Geopark Project

