

Landscape 2

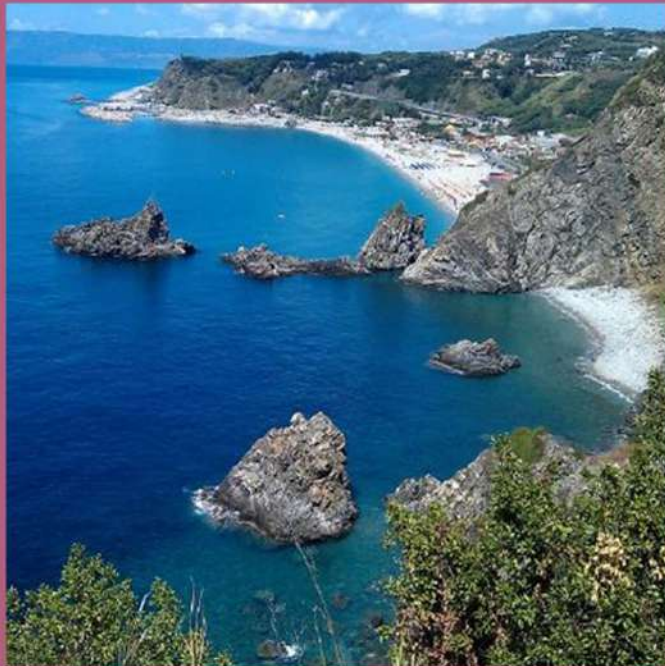
Area della Piana di Gioia Tauro

Il territorio della "Piana di Gioia Tauro" è compreso tra il crinale occidentale delle ultime pendici delle Serre, quello nord-occidentale del massiccio aspromontano e quello meridionale di Monte Poro.

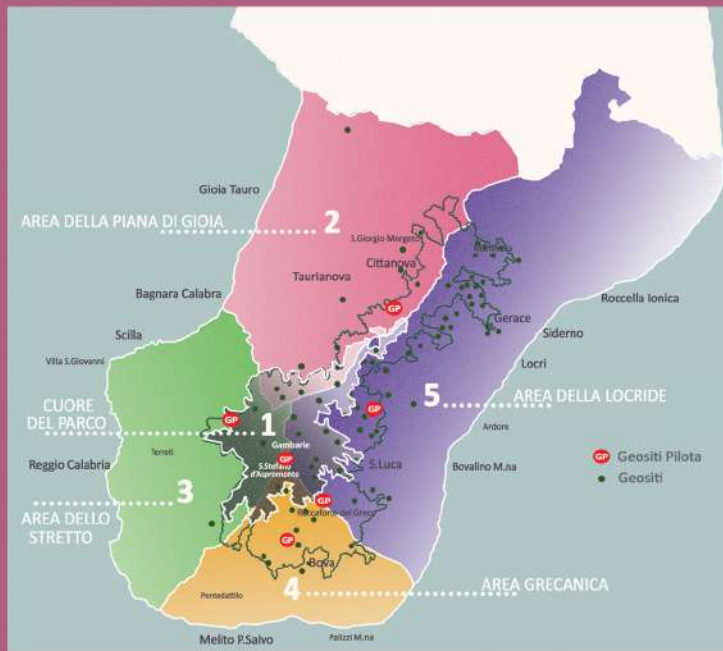
Il paesaggio naturale dell'area è caratterizzato, oltre che dai folti uliveti, anche dall'abbondanza d'acqua, per la presenza dei due fiumi Petrace e Mesima, delle numerose sorgenti, di torrenti e cascate. L'acqua segna il territorio dall'altopiano dello Zomaro fino alla costa tirrenica, nutrendo i terreni che degradano dolcemente fino al mare.

"Piana di Gioia Tauro" Area

The territory of the "Piana di Gioia" is comprised between the western crest of the last slopes of the Serra, the north-western part of the massif Aspromontano, the south of Monte Poro. The natural landscape of this area is characterized by the presence of thick olive groves and by the water, for the presence of rivers Petrace and Mesima, of numerous springs, of torrents and cascades.



Tauriana di Palmi e lo Scoglio dell'Ulivo
Tauriana Palmi and the Olive tree Rock



Aspromonte Geopark



Aspromonte Geopark è candidato a far parte della Rete Globale dei Geoparchi (GGN), il cui obiettivo è valorizzare il patrimonio geologico dei territori, fornendo un'ulteriore fonte di sviluppo sostenibile.

Sito nell'estrema propaggine meridionale della penisola italiana, con altitudini che vanno dagli 800 ai 1956 m.s.l.m., l'Aspromonte costituisce un vero e proprio cuore verde montuoso che si erge sul Mediterraneo. Dalla sua cima più alta, il Montalto, si può ammirare a Est il Mar Jonio, a Ovest il Mar Tirreno e, all'incrocio dei mari, lo Stretto di Messina. Con un'estensione di oltre 65.000 ettari, il territorio dell'Aspromonte (che si identifica amministrativamente con l'attuale Ente Parco Nazionale dell'Aspromonte) comprende 37 comuni all'interno della provincia di Reggio Calabria.

Il suo paesaggio, montano e selvaggio, è attraversato da numerosissime fiumare che hanno scavato, nel corso dei secoli, suggestivi canyons.

Aspromonte Geopark is proposed to be part of the Global Geoparks Network (GGN), aimed to enhance the geological heritage of the territories, providing an additional source of sustainable development.

Located in the extreme southern of Italy, the Aspromonte is a mountainous green heart elevated on the Mediterranean Sea, with altitudes from 800 to 1956 m.a.s.l.. From its highest peak, the Montalto, you can admire the Ionian Sea to the east, the Tyrrhenian Sea to the west and the Strait of Messina, the junction of the seas.

With an extension of over 65.000 hectares, the territory of Aspromonte (which is administratively identified with Ente Parco Nazionale dell'Aspromonte) includes 37 municipalities within the province of Reggio Calabria. Its landscape, mountain and wild, is crossed by numerous rivers that have dug suggestive canyons, over the centuries.

Aspromonte Geopark



Pilot Geosite/Geosito Pilota
Cascate sul Torrente Barvi Mundu e Galasia

LANDSCAPE

2

PIANA DI GIOIA TAURO AREA
AREA DELLA PIANA DI GIOIA TAURO



Cascata Galasia. Le Cascate Mundu e Galasia rappresentano il Geosito Pilota del Landscape 2. Scorrono su rocce metamorfiche, ricoperte di vegetazione, con esemplari di Woodwardia radicans, felce preistorica.

Waterfall Galasia. The Mundu and Galasia falls area the Pilot geosite of the Landscape2. They flow on metamorphic rocks, covered by vegetation, with some example of the prehistoric ferns, as Woodwardia radicans.

Orme sull'acqua

Geosito Internazionale (GI):

Cascate del Torrente Barvi Mundu e Galasia (GS19)

Le Cascate Mundu e Galasia costituiscono il geosito pilota del Landscape Area della Piana di Gioia, nel comprensorio di Molochio. Si formano lungo il corso dei Valloni Mundu e Schiavo, in corrispondenza dei quali scorre il Torrente Barvi, un affluente sinistro del Torrente Marro.

La cascata Mundu ha un'altezza di circa 20 metri mentre le tre cascate del Vallone Schiavo hanno altezze variabili tra 15 e 30 metri. La cascata più suggestiva del Vallone Schiavo, denominata Galasia, è alta circa una ventina di metri.

Le cascate si impostano su rocce metamorfiche paleozoiche tipo paragneiss, scisti muscovitico-biotitici e gneiss occhiadini a grana medio grossa. Intorno ad esse, la vegetazione è molto rigogliosa e ricca di licheni e felci antichi, tra cui la felce preistorica *Woodwardia radicans*.

Traces of the water

International Geosite (GI):

Waterfalls on the Barvi Torrent Mundu and Galasia (GS19)

The Mundu and Galasia waterfalls are the pilot geosite of international significance of the Landscape named "Piana di Gioia Tauro Area". They are formed along the course of the Mundu and Schiavo valleys, where the Barvi Torrent flows (the left tributary of the Marro torrent) in the town of Molochio.

The Mundu waterfall is about 20 meters high, while the three falls of the Schiavo Valley are of varying heights between 15 and 30 meters. The most impressive cascade of the Schiavo valley, called Galasia, is about twenty meters high.

*Waterfalls are set on paleozoic metamorphic rocks such as paragneiss, muscovite-biotite schists and eye gneiss. The vegetation is very lush and rich in ancient lichens and ferns (including the prehistoric *Woodwardia radicans*).*

Emergenze culturali e geologico-naturalistiche del Landscape 2
Cultural heritage and geologic-naturalistic sites in Landscape 2

Rocca e Castello di San Giorgio Morgeto
Belvedere S. Elia - Palmi
Scoglio dell'ulivo- Palmi
Zona archeologica San Fantino-Tauriana di Palmi
Museo del Folklore - Palmi
Villa Comunale - Cittanova
Cascate T. Calvi - Oppido Mamertina
Graniti di Cittanova - Cittanova
Pietra Salva di Piani di Carmella - Delianova
Masso Grosso - Delianova
Laghetto dello Zomaro - Molochio
Pietra San Trabus - Cittanova



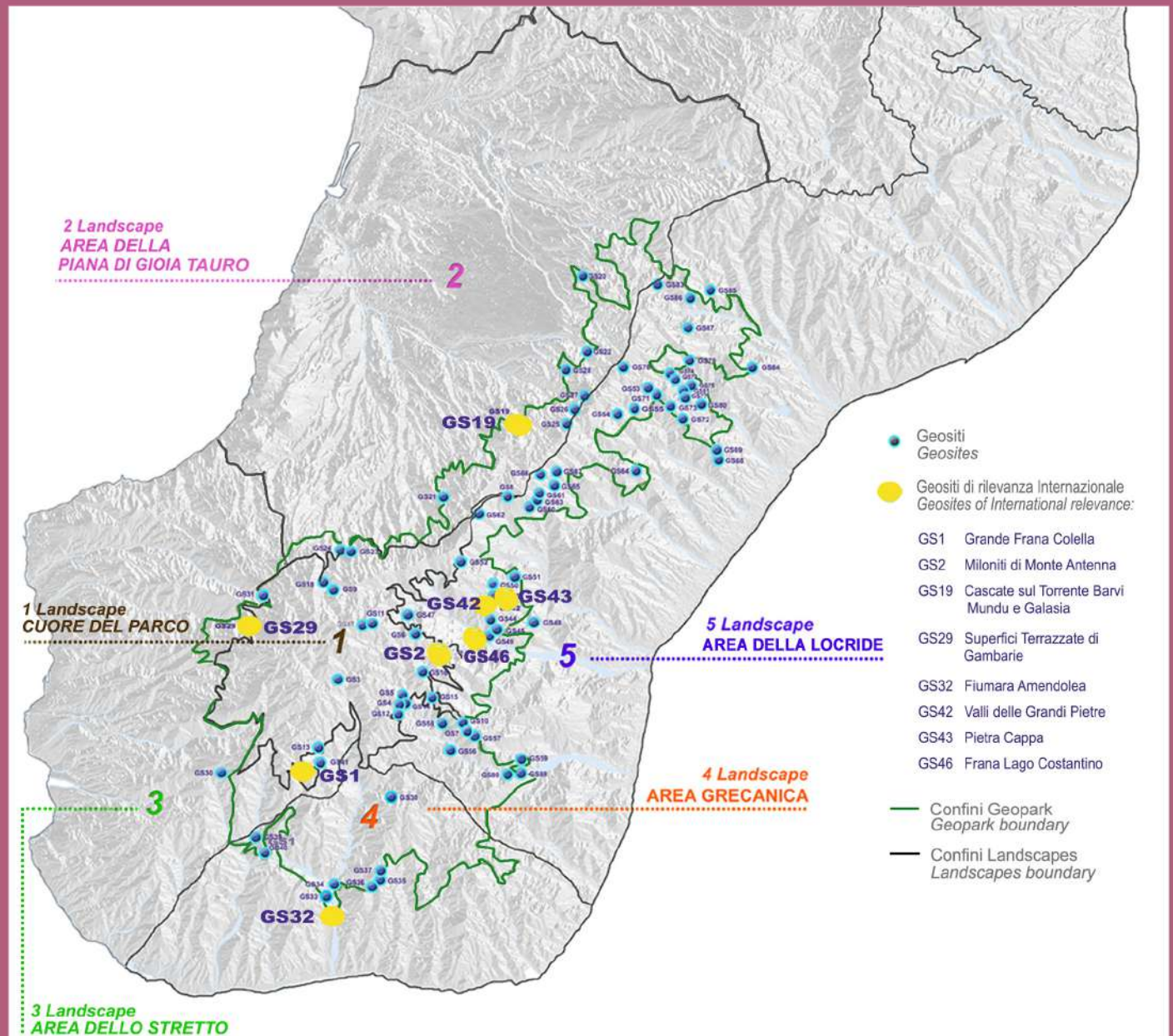
Castello di S. Giorgio Morgeto
S. Giorgio Morgeto Castle



Palmi e Scoglio dell'Ulivo
Palmi and Olive tree Rock



Museo del Folklore, Palmi
Folklore Museum, Palmi



ASPROMONTE
Geopark Project

